

通威农发  
TWAD CO., LTD

# 筑梦通威 2024 千人同行

校园招聘

通威农发 “千人引进计划”





# 通威农发校园招聘简章

Campus recruitment in 2024

**通威农业发展有限公司**由通威股份有限公司（股票代码：600438）100%持股，以饲料工业为主，同时涉足水产研究、水产养殖、动物保健等相关领域，**现拥有遍布全国及海外的80余家分、子公司**，饲料年产量超1000万吨，是全球领先的水产饲料及重要的**畜禽饲料**生产企业。

通威是四川首家最高**市值突破3000亿**的民营企业，品牌价值超2000亿，**荣列“《财富》世界500强”**、中国500最具价值品牌50强。高纯晶硅年产能突破8万吨、高效电池年产能20GW，光伏电站并网规模近1.5GW。经过多年跨越式发展，公司已成为农业产业化国家重点龙头企业、全球主要的水产饲料生产企业、全球高纯晶硅龙头企业及全球领先的晶硅电池生产企业，**蝉联全球水产和光伏两大行业第一。**





## 职能管培类（生产/财务/人资/品管/原料）

### 标签

有意愿，综合能力Up，目标感强；

### 收获

年收入6W+，2-3年成长为集团下属公司中层管理干部；

## 市场服务类（水产/畜禽技术服务）

### 标签

沟通能力UP，技术服务，专业性强的价值营销者；

### 收获

年收入10W+，用专业体现个人价值，用客户认可获得成就；

## 养殖技术类（水产/畜禽技术服务）

### 标签

坚定意愿，致力于养殖技术、养殖模式的开拓者；

### 收获

年收入10W+，掌握领先的养殖技术，专业、管理双通道发展；



# 任职要求 ▼

Job Requirements



意愿坚定，能吃苦耐劳，接受出差；具备良好的专业能力、应变能力，沟通表达能力，逻辑思维能力；

01

机械自动化、水产养殖、动物科学、动物医学、人力资源、工商管理、心理学、财务管理、会计学、物流管理、食品安全与控制等相关专业

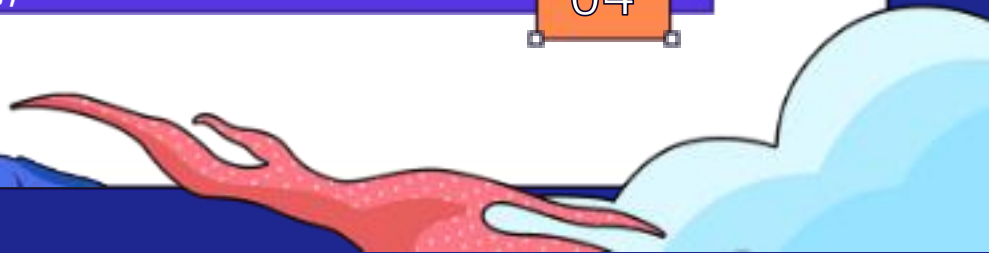
02

有较强的抗压能力，对事业有目标感，认同并热爱农牧行业，愿意长期在农牧行业成长与发展；

03

2024届全日制本科及以上学历，具有社团干部、班级干部、校外实践等对应经验者优先；

04

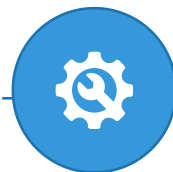




## 育苗计划 ▼



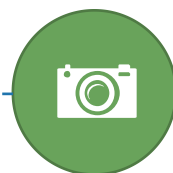
入职培训



岗位学习



顶岗实操



上岗跟进



# 人才培养 ▼





# 管培生计划 ▼

Management Trainee

通过多种专业培训，阶段考核等多种方式，定制化纵向，横向发展通道，提供管理，技术多种可能。



全方位，多层次，各阶段，定制化培训，助力管培生心态调整，能力提升。



系统化培训体系，完善的考核发展机制，一对一导师带教，提升工作技能，助力稳步成长。



全面了解，深刻理解全方位业务；定向选择，明确方向，深入岗位，走上职业发展快速路。

# 人才培养风采展示 ▼

Personnel Training Display

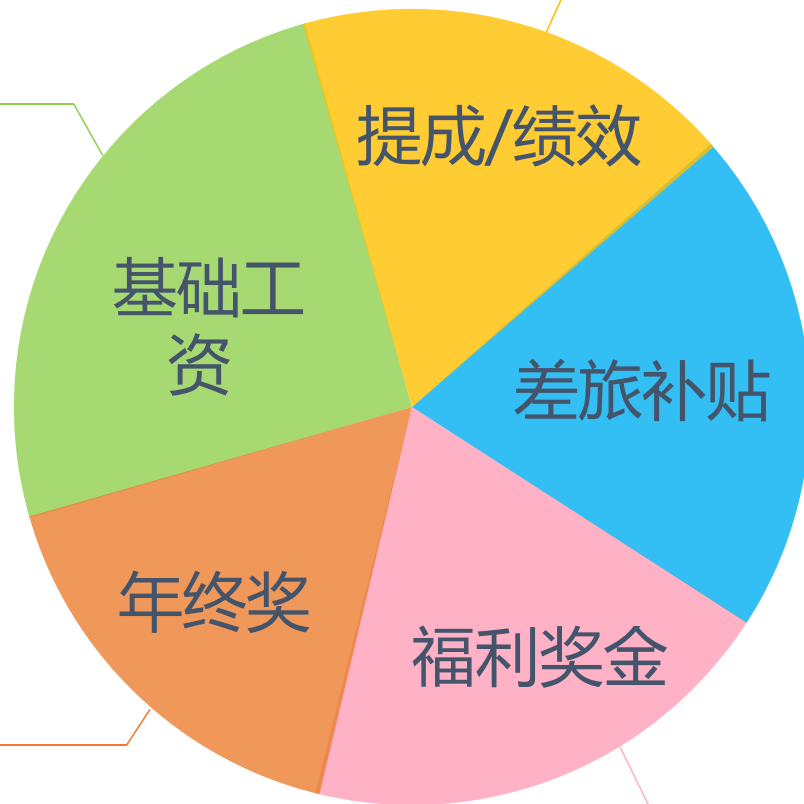






# 薪资结构

Pay Structure





# 员工福利 ▼

Employee Welfare

**员工福利**  
920公司礼金  
专属于每一个通威人

**节日购物卡**  
让生活更美好、便利

**来自工会的爱**  
每个节日都有定制礼物

**生日礼金**  
送上家人般的生日祝福

**福利食堂**  
抓住你，先抓住你的胃

**定制工装**  
高档免费工装，让全年不用愁



## 工作环境

Work Environment

管理总部



标准化工厂



# 招聘流程

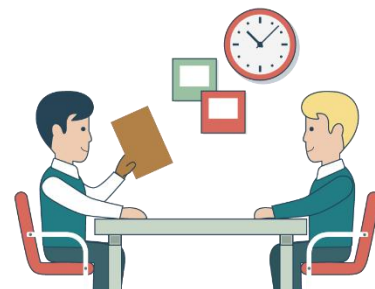
The flow path



面试

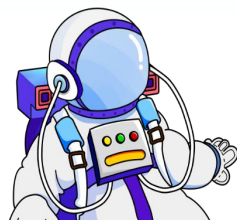


录用





## 投简历 就现在▼



全国区域内  
岗位咨询电话



唐女士：13414967384（微信15361926866）

陈女士：13702777656（微信同号）

**"姓名 + 意向工作区域 + 院校 + 专业名称 + 意向岗位"**



命名的岗位申请材料投递至tanghy01@tongwei.com招聘邮箱

邮箱投递





通威农发·华南三区

通威2024校园招聘·筑梦通威 千人同行